

# SB SUPER KOMPONENTE



**SB SUPER KOMPONENTE** ist eine extrem haltbare Isolierbeschichtung, die aus speziellen mineralischen Füllstoffen und Polymer Komponenten besteht, dass eine starke Haftung, eine hervorragende Wasserbeständigkeit und UV-Beständigkeit aufweist. **ISONEM SB SUPER KOMPONENTE** zeigt aufgrund seiner Struktur kein Verschleiß wie andere Dämmstoffe. Daher eignet sie sich hervorragend für den Einsatz auf begehbaren Betondächern, Terrassen, Gehwegen und Asphalt Belag. Sie wird nicht durch Sonne, Schnee, Regen und Wasser beeinträchtigt. Bei Bedarf kann eine Beschichtung mit allen Arten von Keramik, Marmor usw. erfolgen. Sie ist wirtschaftlich und langlebig. Nicht schädlich für die menschliche Gesundheit.

## ANWENDUNGSGEBIETE

- Betonterrasse und Dachdämmung,
- Isolierungen in Feuchträumen
- Betonstraßen, Parks und Gärten,
- abgedeckte Kanäle, Rinnen, Traufen.

## ANWENDUNGSINFORMATIONEN

**Oberflächenvorbereitung:** Zuerst wird die Auftragsfläche von allen Verunreinigungen wie Staub, Dreck, Öl usw. gereinigt. Falls stellen vorliegen, die ausgebessert werden müssen, sind diese mit **ISONEM M 03 ELASTISCHE REPARATUR MÖRTEL** oder **ISONEM MS MORTAR ACRYL REPARATUR MÖRTEL** auszubessern.

**Verarbeitung:** **ISONEM SB SUPER KOMPONENTE** ist gebrauchsfertig. Je nach saisonalen Bedingungen sollte ein Produkt aus zwei Typen „Sommer“ und „Winter“ ausgewählt werden. 18 - 40 ° C ist für die Anwendung im Sommer, 5-17 ° C ist für die Anwendung im Winter geeignet. Vor dem Auftragen sollten saugfähige Oberflächen (verdünnt mit Wasser im Verhältnis 1:7 - 1 Teil Grundierung, 7 Teile Wasser) mit **ISONEM UNIVERSAL GRUNDIERUNG** grundiert werden. Dann lässt man die Grundierung 4 Stunden lang trocknen. Dann wird die Mischung mit einem Mixer in einem Eimer 5 Minuten homogen gerührt. Nachdem die Mischung fertig ist, wird **ISONEM SB SUPER KOMPONENTE** in zwei Schichten senkrecht zueinander auf die Oberfläche mit einem Pinsel aufgetragen. Zwischen den Schichten sind mindestens 4 Stunden zu warten.

## TECHNISCHE DATEN

- **Zusammensetzung:** 1-Komponente auf Acrylbasis, auf Wasserbasis
- **Dichte (25°C, g/ml):** 1,40 ± 0,10
- **pH (25°C):** 7,0 - 9,0
- **Viskosität (25°C, mPa.s):** 9000 - 12000
- **Feststoffgehalt (Gewicht %):** 74 ± 2

**VERBRAUCH:** 1 kg/m<sup>2</sup> pro (Zweischicht-Auftrag)  
5 kg: mind. 5 m<sup>2</sup>/Eimer, 10 kg : mind. 10 m<sup>2</sup>/Eimer,  
18 kg: mind. 18 m<sup>2</sup>/Eimer

**PACKUNGSGRÖSSE:** In Plastikeimer mit 5 kg, 10 kg und 18 kg.

**FARBE:** In jeder gewünschten Farbe.

**LAGERFÄHIGKEIT:** In ungeöffneten und unbeschädigten Originalverpackungen, bei sachgerechter Lagerung, mindestens 24 Monate ab Herstellungsdatum haltbar.

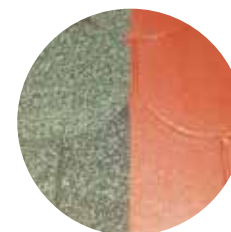
## WICHTIG

Die behandelte Fläche muss während und nach der Verwendung und vor allen äußeren Einflüssen wie Regen, Nässe und mechanische Einwirkungen 24 Stunden geschützt werden.  
**Abhängig von den klimatischen Bedingungen und der Außentemperatur der Verwendung sollten Sie das Produkt als Sommer- oder Winterprodukt beziehen.**

## ANWENDUNGSBEDINGUNGEN UND RISIKEN

Worauf ist während der Anwendung zu achten	Die Auftragsfläche muss sauber und frei von Verschmutzung wie Schmutz, Öl und Schlamm sein. Es sollte kein Wasseransammlung, kein Schnee vorhanden sein, die Oberfläche sollte ohne Gefälle sein Vor Frost schützen.
Empfehlung von sonstigen ISONEM - Produkten	Je nach Anwendungsoberfläche der Grundierung ist gemäß den Angaben der nebenstehenden Tabelle die Grundierung <b>ISONEM UNIVERSAL GRUNDIERUNG</b> zu verwenden. Keine Grundierung mit dem Produkt selber.
Verwendungstemperatur	Verwendung zwischen 18 - 40 °C. (Sommeranwendung) Verwendung zwischen 5 - 17 °C. (Winteranwendung)

## Allgemeine Eigenschaften



	CONCRETE	MARMOR, GRANIT	NATURHOLZ	FLIESEN, KERAMIK	MEBRAN, SCHINDEL usw.	BLECH & METALL
<b>Auftrageart</b>	In Schichten senkrecht zueinander	In Schichten senkrecht zueinander	In Schichten senkrecht zueinander	In Schichten senkrecht zueinander	In Schichten senkrecht zueinander	X
<b>Oberflächenfeuchtigkeit</b>	Trockene Oberfläche	Trockene Oberfläche	Trockene Oberfläche	Trockene Oberfläche	Trockene Oberfläche	X
<b>Empfohlenes Gerät</b>	Rolle (synthetisches Epoxid), Pinsel, geeignete Spritze	Rolle (synthetisches Epoxid), Pinsel, geeignete Spritze	Rolle (synthetisches Epoxid), Pinsel, geeignete Spritze	Rolle (synthetisches Epoxid), Pinsel, geeignete Spritze	Rolle (synthetisches Epoxid), Pinsel, geeignete Spritze	X
<b>Grundierung</b>	ISONEM UNIVERSAL GRUNDIERUNG (verdünnt)	ISONEM UNIVERSAL GRUNDIERUNG (verdünnt)	ISONEM UNIVERSAL PRIMER (diluted)	ISONEM UNIVERSAL PRIMER (diluted)	ISONEM UNIVERSAL PRIMER (diluted)	X
<b>Verbrauch an Grundierung</b>	100 - 200 g/m <sup>2</sup>	100 - 200 g/m <sup>2</sup>	100 - 200 g/m <sup>2</sup>	100 - 200 g/m <sup>2</sup>	100 - 200 g/m <sup>2</sup>	X
<b>Produktverwendung</b>	In 2 Schichten	In 2 Schichten	In 2 Schichten	In 2 Schichten	In 2 Schichten	X
<b>Verbrauch Produkt</b>	1 kg /m <sup>2</sup>	1 kg /m <sup>2</sup>	1 kg /m <sup>2</sup>	1 kg /m <sup>2</sup>	1 kg /m <sup>2</sup>	X
<b>Überstreichfähig nach</b>	4 hours	4 Stunden	4 Stunden	4 Stunden	4 Stunden	X
<b>Berührungstrocken</b>	2 hours	2 Stunden	2 Stunden	2 Stunden	2 Stunden	X
<b>Vollständige Trocknung</b>	72 hours	72 Stunden	72 Stunden	72 Stunden	72 Stunden	X

Hinweis: Trocknungszeiten sind ungefähre Angaben und können je nach Umgebungsbedingungen variieren.

