

# DIAMOND STONE



**ISONEM DIAMOND STONE** akrilik esaslı içeriğindeki agrega parçacıkları ile grenli, tekstüre yapıda ve dekoratif bir görünüm veren, canlı, parlak, su bazlı, esnek, aynı zamanda mükemmel su yalıtım özelliklerine sahip özel bir boyadır. Dış ve iç cephelerde, çimento sıvalı, beton, tuğla gibi yüzeylerde kullanılabilir. Ürünün UV ve hava şartlarına dayanımı mükemmeldir. Yüksek kapatma gücüne sahiptir ve yüzey bozukluklarını örter. Çatlak köprüleme özelliğine sahiptir, nefes alır, kabarma ve dökülme yapmaz, rulo ile istenilen desen verilebilir. Sağlığa ve çevreye zararsızdır.

## ÖZELLİKLERİ

- Esnek yapısı sayesinde çatlama, yumuşama, kabarma, dökülme yapmaz.
- Kokusuz ve çevre dostudur, VOC ve solvent içermez.
- Mükemmel UV direncine sahiptir.
- Canlı ve parlak renkler ile dekoratif bir görünüm sağlar.
- Mükemmel yapışma, yayılma ve yüksek örtme gücüne sahiptir.
- İstenilen desen verilebilir, koruyucu ve dekoratif uzun ömürlüdür.

## KULLANIM ALANLARI

Binaların dış ve iç cephelerinde, her türlü duvar, beton, tuğla, briket, gaz beton, sıva vb. yüzeylerde grenli parlak dekoratif boya olarak kullanılır.

## UYGULAMA BİLGİLERİ

**Yüzey hazırlığı:** Zemin sağlam, temiz ve kuru olmalıdır. Uygulama öncesi tüm yüzeyler yağ, kir ve benzeri her türlü kalıntılardan temizlenmelidir. Uygulama öncesi yüzeyler (1:7 Oranında su ile seyreltilmiş - 1 Kısım Astar, 7 Kısım Su) **ISONEM UNIVERSAL ASTAR** ile astarlanmalıdır. Daha sonra astar 4 saat kurumaya bırakılır.

**Uygulama metodu:** **ISONEM DIAMOND STONE** kullanıma hazırdır, uygulama öncesi boya bir mikser yardımıyla homojen bir şekilde 5 dakika kovanın içerisinde karıştırılır. Seyreltilmeden kullanılmalıdır. Astar uygulanmış yüzeye rulo ile iki kat halinde uygulanmalıdır. Kalın desen için mercan rulo, ince desen için post rulo kullanılabilir. Katlar arasında en az 4 saat beklenmelidir.

**RENK:** İstenilen tüm renklerde üretilebilir.

**SARFIYAT:** 0,45 - 1 kg/m<sup>2</sup> (Renklere, uygulama yüzeyinin özelliğine ve uygulanacak desen rulosuna göre değişkenlik gösterebilir.)

**AMBALAJ:** 10 kg ve 18 kg PP kova

**RAF ÖMRÜ:** Orijinal, açılmamış ve hasar görmemiş ambalajlarda depolandığı takdirde üretim tarihinden itibaren 24 ay kullanıma uygundur.

**DEPOLAMA KOŞULLARI:** Kuru ve serin ortamda, ambalaj kapakları sıkıca kapalı olacak şekilde depolayınız.

## ÖNEMLİ

Uygulama yapılan yüzey, uygulama esnasında ve sonrasında yağmur, su, mekanik darbeler vb. tüm dış etkenlerden 24 saat korunmalıdır.

## UYGULAMA KOŞULLARI ve RİSKLER

Uygulamada dikkat edilmesi gerekenler

Kullanılması önerilen diğer ISONEM Ürünleri

Uygulama sıcaklığı

Uygulama yapılacak yüzey temiz olmalı, kir, yağ, çamur gibi maddelerden arındırılmış olmalı.

Astar uygulamasında ISONEM UNIVERSAL ASTAR kullanılmalıdır. Kendi ile astarlanma yapılmamalıdır.

5 - 35 °C arasında uygulanmalıdır.

## Genel Özellikler



Ultraviyole Dayanımı



%100 Su Yalıtımı Sağlar



B S1 d0 Yangın Sınıfı



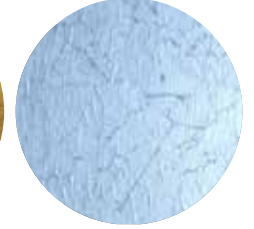
Dekoratif



Elastikiyet



Süratli Kurur



## Yüzey Zemin



BETON



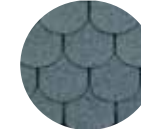
MERMER, GRANİT



HAM AHŞAP



FAYANS, SERAMİK



MEBRAN, SHINGEL vb.



SAC & METAL

Yüzey Zemin	BETON	MERMER, GRANİT	HAM AHŞAP	FAYANS, SERAMİK	MEBRAN, SHINGEL vb.	SAC & METAL
Sürme Şekli	İlk kat ile aynı yönde	X	İlk kat ile aynı yönde	X	İlk kat ile aynı yönde	X
Yüzey Nemliliği	Kuru yüzey	X	Kuru yüzey	X	Kuru yüzey	X
Önerilen Aparat	Rulo (sentetik epoksi), fırça, uygun sprey	X	Rulo (sentetik epoksi), fırça, uygun sprey	X	Rulo (sentetik epoksi), fırça, uygun sprey	X
Astar Kullanımı	ISONEM UNIVERSAL ASTAR (seyreltilmiş)	X	ISONEM UNIVERSAL ASTAR (seyreltilmiş)	X	ISONEM UNIVERSAL ASTAR (seyreltilmiş)	X
Astar Kullanım Miktarı	100 - 200 g / m <sup>2</sup>	X	100 - 200 g / m <sup>2</sup>	X	100 - 200 g / m <sup>2</sup>	X
Ürün Kullanımı	2 Kat	X	2 Kat	X	2 Kat	X
Ürün Kullanım Miktarı	0,45 - 1 kg/m <sup>2</sup>	X	0,45 - 1 kg/m <sup>2</sup>	X	40,45 - 1 kg/m <sup>2</sup>	X
Katlar Arası Bekleme	4 Saat	X	4 Saat	X	4 Saat	X
Dokunma Kuruması	2 Saat	X	2 Saat	X	2 Saat	X
Tam Kuruma	72 Saat	X	72 Saat	X	72 Saat	X

Not: Kuruma süreleri yaklaşık verilerdir, ortam koşullarına göre değişkenlik gösterebilir.

